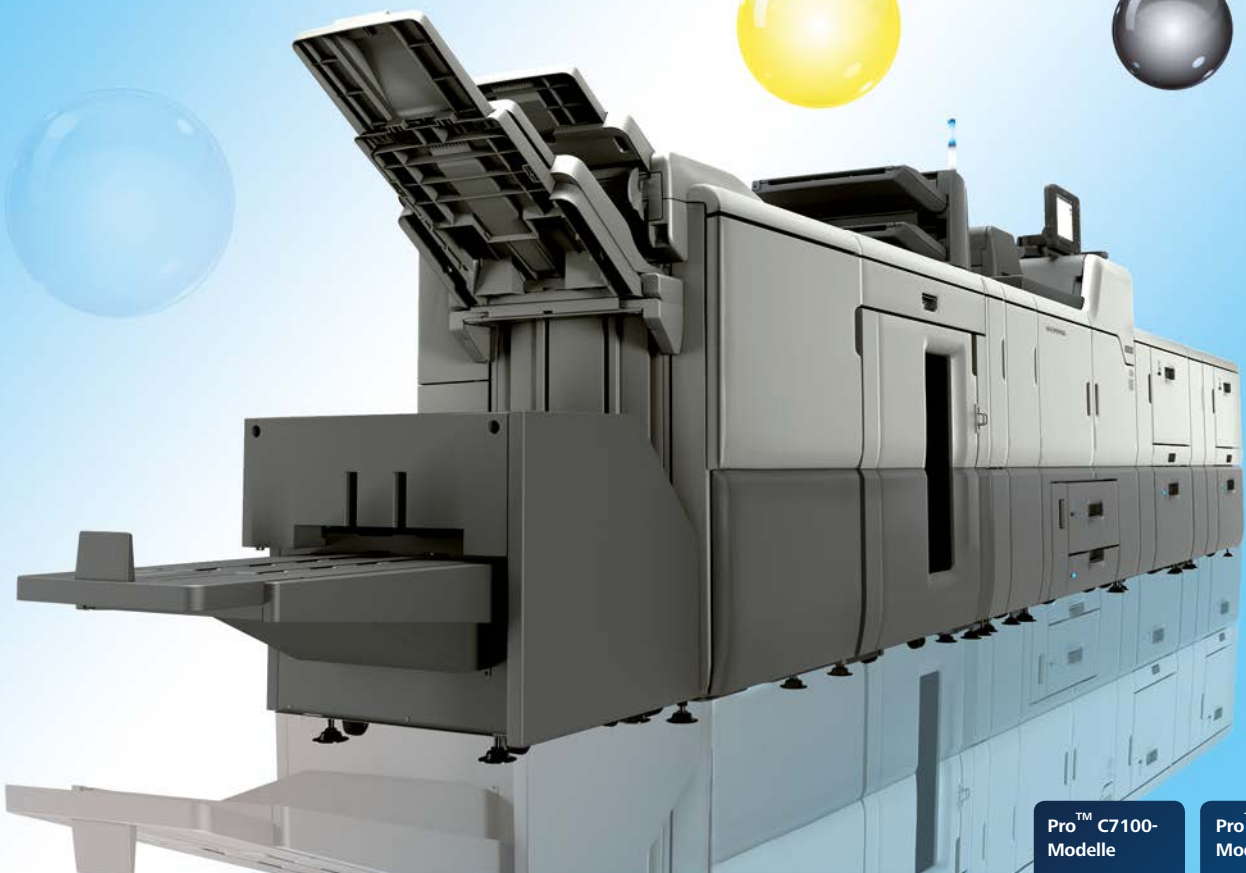


**RICOH**  
imagine. change.

**Pro™**  
C7100/C7100X-Serie

Leistungsfähige digitale Farbproduktionsdrucker



Pro™ C7100-  
Modelle

80  
Farbe  
Seiten/  
Minute

Pro™ C7110-  
Modelle

90  
Farbe  
Seiten/  
Minute

# Höherer Mehrwert, gesteigerte Leistung

Heutzutage fordern Kunden kurze Lieferzeiten für kleine Druckauflagen. Sie benötigen ein Produktionsdrucksystem, mit dem Deadlines problemlos eingehalten, die verschiedensten Anwendungen abgebildet und ihr Druckproduktangebot durch den möglichen Einsatz einer 5. Farbe erweitert werden kann.

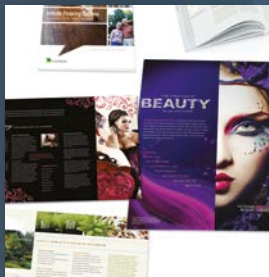
Die Ricoh Pro™ C7100- und C7100X-Serie sind die ideale Lösung. Sie ergänzen den Offsetdruck hinsichtlich der Bildqualität und bieten zusätzlich hohe Produktivität.

Die Ricoh Pro™ C7100-Serie besteht aus 4-Farb-Produktionsdrucksystemen und umfasst folgende Modelle: Pro™ C7100/C7100S/C7110/C7110S. Die Ricoh Pro™ C7100X-Serie ist eine Serie von 5-Farb-Produktionsdrucksystemen, die die Möglichkeit bieten, transparent oder weiß zu drucken. Sie umfasst folgende Modelle: Pro™ C7100X/C7100SX/C7110X/C7110SX. Somit bieten sie einen hohen Mehrwert, indem Leistung und Gewinne gesteigert werden.

- Offsetähnliche Bildqualität
- Möglicher Einsatz einer 5. Farbe mit weißem oder transparentem Toner
- Erhöhte Produktivität
- Hohe Medienvielfalt
- Problemlose Bedienung
- Kleine Stellfläche



## Reduzierte Kosten, verbesserter Workflow



### Hohe Bildqualität

Die neueste VCSEL-Technologie kombiniert mit neuem Toner und fortschrittlicher Bildsteuerungstechnologie gewährleistet eine offsetähnliche Qualität für professionelle Ergebnisse. So können Sie sich auf eine erstklassige Ausgabe in Farbe (und Schwarzweiß) verlassen, mit der Sie bei Aufträgen mit niedrigen Auflagen Zeit und Kosten sparen.



### Hohe Medienvielfalt

Durch die vielseitige Medienhandhabung unterstützt dieses Drucksystem Grammaturen bis 360 g/m<sup>2</sup> und kann Banner bis 700 mm im Simplexdruck verarbeiten. Die verbesserte Tonertransfer-Technologie ermöglicht den Druck auf strukturierten Medien.



### Einsatz einer 5. Farbe

Dieses Drucksystem bietet die Möglichkeit, neben CMYK in weiteren Farben zu drucken. Transparenter und weißer Toner ermöglichen Anwendungen, die einen Mehrwert liefern, darunter Spot- und flächendeckender Glanz, Wasserzeichen sowie das Drucken auf farbigen und transparenten Medien. Die Herstellung hochwertiger Druckerzeugnisse ist für zahlreiche Aufträge von Vorteil, beispielsweise für jährliche Geschäftsberichte, Kataloge, Postkarten, Mailings, Visitenkarten und Einladungen, Poster, Verpackungen, Fensterfolien und vieles mehr.



### Einfache Bedienung

Ein benutzerfreundliches Super-VGA-Bedienfeld mit 10,4-Zoll-Farb-LCD-Touchpanel ermöglicht den Schnelzugriff auf die wichtigsten Einstellungen für häufig wiederkehrende Aufträge. Die Statusleuchte und die Anzeige des aktiven Magazins geben auch aus größerer Entfernung Auskunft über den Produktionsverlauf. Toner kann während des laufenden Betriebs ausgetauscht werden, um die Laufzeit zu maximieren.

# Innovative Technologien für bestmögliche Druckerzeugnisse



## Hohe Leistung

- Die Pro™ C7100-Modelle drucken mit bis zu 80 Seiten pro Minute und die Pro™ C7110-Modelle mit bis zu 90 Seiten pro Minute in Farbe und Schwarzweiß, auch auf hohen Grammaturen (bis zu 300 g/m<sup>2</sup>)
- Papierhandhabung und Druckqualität werden durch eine innovative Tonertransfer-Technologie, ein neues, elastisches Fixierband und die fortschrittliche Bildsteuerungstechnologie verbessert, wodurch die Farbkonsistenz gewährleistet wird
- Bietet hohe Produktivität bei geringem Druckvolumen, sodass Sie knappe Lieferfristen einhalten können

## Neueste VCSEL-Technologie

Optimale Bildqualität mit einer Auflösung bis zu 4.800 dpi wird durch die verbesserte VCSEL-Technologie von Ricoh gewährleistet. VCSEL verwendet 40 Laserstrahlen, die gleichzeitig arbeiten, um eine akkurate und professionelle Bildqualität zu erzeugen.



## Maximierte Laufzeit

- Neues Flüssigkühlsystem ermöglicht das Drucken von hochvolumigen Aufträgen
- Bediener können die ORUs (Operator Replacement Units) für eine maximale Laufzeit selbst austauschen
- Dank der Statusleuchte ist der Produktionsstatus auch aus größerer Entfernung erkennbar
- Animationen auf dem Bedienfeld erhöhen die Benutzerfreundlichkeit
- Ein Wechsel der Tonerkartuschen im laufenden Betrieb ermöglicht eine unterbrechungsfreie Produktion

# Neue Möglichkeiten im Digitaldruck vergrößern Ihren Geschäftserfolg



## Hohe Medienvielfalt

- Sie möchten in den On-Demand Druck einsteigen, bisher ausgelagerte Druckaufträge intern erledigen oder Ihren Kunden ein breiteres Spektrum anbieten? Die Ricoh Pro™ C7100- und C7100X-Serie bieten Ihrem Geschäft mehr Möglichkeiten, um höheren Wachstum und Umsatz zu erzielen
- Unterstützt Grammaturen von 52 - 360 g/m<sup>2</sup>
- Verbesserte Tonertransfer-Technologie gewährleistet eine erstklassige Übertragung auf strukturierte Medien

## Mehrwert schaffen durch den Einsatz einer 5. Farbe

Bei der Pro™ C7100X-Serie ermöglicht Ihnen die Einführung der neuen 5. Farbstation für transparenten und weißen Toner die Erstellung innovativer Anwendungen mit einem hohen Mehrwert, wie Einladungen, jährliche Berichte, Kataloge, Postkarten, Mailings, Visitenkarten, Poster, Verpackungen und Fensterfolien.



## Zuverlässigkeit

Mit der Ricoh Pro™ C7100- und C7100X-Serie profitieren Sie von mehr Zuverlässigkeit und Produktivität. Die Lebensdauer liegt bei 14.400K A4-Drucken oder 5 Jahren und einem empfohlenem Volumen von 60K - 140K, maximal 240K Seiten pro Monat.

# Kraftvolles System für mehr Leistung



## Robuste Funktionalität für maximale Produktivität

Die Ricoh Pro™ C7100-Serie und die Pro™ C7100X-Serie sind mit fortschrittlichen externen EFI Fiery-Servern verfügbar. Durch eine neue Benutzeroberfläche und mehr Funktionalitäten wurde die Benutzerfreundlichkeit verbessert sowie die Datenverwaltung und die Auftragsabwicklung vereinfacht, um eine größere Effizienz zu erreichen.

## Höhere RIP-Produktivität

Die EFI Fiery-Server enthalten einen leistungsfähigen 3,5 GHz Intel Xeon-Prozessor, einen erweiterten 2 GB x 8 Speicher und eine leistungsfähige 500-GB-Festplatte. Somit können nicht nur komplexe Druckaufträge einfacher verarbeitet werden, sondern es werden auch Finishing-Optionen unterstützt, mit denen Sie wettbewerbsfähiger und profitabler arbeiten können.



# Neue Optionen, neue Möglichkeiten



## Vakuumanleger

- Mit dem Vakuumanleger können schwerere Medien mit gestrichener Oberfläche verarbeitet werden
- Unterstützt Grammaturen zwischen 52 und 360 g/m<sup>2</sup> (abhängig vom Hauptgerät)
- Frontale und seitliche Luftzuführung für eine separate Bogenaufnahme
- Bietet einen hohen Grad an Zufuhrgenauigkeit für mehr Produktivität
- Bis zu 3 Einheiten können kombiniert werden

## Banner Sheet Tray

- Integriert in das obere Magazin des Vakuumanlegers
- Papierformat: 210 - 330 x 420 - 700 mm
- Grammaturen: 52 - 300 g/m<sup>2</sup>
- Zufuhrkapazität: bis zu 730 Blatt abhängig von der Grammatur
- Bannerablage am Finisher ist enthalten

## Multi-Bypass

- Papierformat: 100 - 330 x 139 - 700 mm
- Grammatur 52 - 216 g/m<sup>2</sup>
- Kapazität bis zu 500 Blatt abhängig von der Papierdicke



## LCT mit einer Anzeige des aktiven Magazins

- Das Großraummagazin hat eine gut sichtbare Anzeige des aktiven Magazins
- Zeigt den Status des Papiereinzugs, wodurch das Öffnen eines aktiven Magazins verhindert und damit Papierstaus vermieden werden
- Ermöglicht dem Benutzer zu erkennen, welche Magazine nicht verwendet werden, damit sie für den nächsten Auftrag zur Beschleunigung des Druckvorgangs aufgefüllt werden können
- Unterstützt Papierformate bis 330 x 487 mm
- Bietet erhöhte Zufuhrkapazität
- Der luftunterstützte Papiereinzug ermöglicht die problemlose Verwendung unterschiedlichster Papiertypen wie gestrichenes Papier und Grammaturen zwischen 52 und 360 g/m<sup>2</sup>

## Weitere Vorteile



### Gesichertes Magazin für vertrauliche Anwendungen\*

- Papiermagazine und optionale Großraumablage können mit einem Schloss gesichert werden
- Bietet zusätzliche Sicherheit für Kunden wie Banken und Sicherheitsunternehmen, die mit vertraulichen Daten arbeiten
- Durch diesen Service haben Sie die Möglichkeit, Ihr Angebot zu erweitern

\*ausgewählte Magazine

### Standardfinisher und Broschürenfinisher

- Ablageformate: Medien bis 330 x 487 mm
- Grammaturen: 52 - 360 g/m<sup>2</sup>
- Ablagekapazität: Bis zu 3.000 Blatt (Standardfinisher) bzw. 2.500 Blatt (Broschürenfinisher) in der Versatzablage (A4/LT, 80 g/m<sup>2</sup>)
- 100-Blatt-Heftung (B5 - A3/215,9 x 279,4 - 279,4 x 431,8 mm, 80 g/m<sup>2</sup>)
- Der Broschürenfinisher bietet dieselbe Ablagekapazität mit 20-Blatt-Broschüren (B5 - SRA3/215 x 279 - 330 x 487 mm, 90 g/m<sup>2</sup>)
- Optionaler Frontbeschnitt für den Broschürenfinisher erhältlich
- Ermöglicht die Erstellung professioneller Broschüren



### Multifalz-Einheit

- Ermöglicht sechs verschiedene Falzarten
- Unterstützt Grammaturen zwischen 64 und 105 g/m<sup>2</sup>, einschließlich gestrichenes Papier
- Bei Mittel-, Wickel- und Z-Falz können bis zu drei Seiten mit Grammaturen von 64 - 89 g/m<sup>2</sup> verarbeitet werden
- Ideal für die Produktion von Mailings



# Erhöhen Sie Ihr Ausgabevolumen



## Ringbinder

- Vollständig automatisierter Bindevorgang, spart Zeit und Arbeitskosten
- Einfache Bedienung, da das System vom Druck bis hin zum Schließen der Ringbindung ohne manuellen Eingriff selbstständig arbeitet
- Zwei Ringgrößen verfügbar, für 50 oder 100 Blatt A4
- Das Magazin für die Ringbindungen fasst bis zu 75 Sätze und lässt sich einfach nachfüllen
- Bindungen in den Farben schwarz und weiß erhältlich

## Plockmatic Broschürenstraße

- Professionelle Broschüreneerstellung bis zu 50 oder 35 Blatt (bei 80 g/m<sup>2</sup>)
- Erstellt hochwertige sattelgeheftete und gefaltete Broschüren mit 200 Seiten (oder 140 Seiten) bei voller Druckgeschwindigkeit
- Durch den optionalen Randbeschnitt mit Rillung ist keine manuelle Bearbeitung mehr erforderlich
- Unterstützt Grammaturen bis 300 g/m<sup>2</sup> (gestrichen und ungestrichen) für eine Vielzahl von Anwendungen
- Neuer Frontbeschnitt ermöglicht einen glatten Beschnitt der Broschüren für ein sauberes, professionelles Aussehen
- Offline-Modus ermöglicht die manuelle Broschüreneerstellung aus Dokumenten, die auf anderen Systemen produziert wurden



## GBC StreamPunch Ultra

- Große Medienvielfalt – bis 300 g/m<sup>2</sup>
- Verarbeitung von Registerblättern an der Hinterkante des Blatts
- Weltweit erste Doppellochfunktion
- Unterstützt eine größere Auswahl an Standardformaten einschließlich A3/DLT
- Neues Design der Stanzwerkzeuge

# Sparen Sie Zeit, beschleunigen Sie die Produktion



## Glätteinheit

- Die Glätteinheit verwendet zwei Papierwege zur Kompensation von konkaven und konvexen Wellungen
- Kein welliges Papier bei Farbdrucken mehr, insbesondere wenn mit hoher Tonerdeckung, auf dünnen Papieren und auf Medien mit Laufrichtung in Schmalbahn gedruckt wird

## Buffer Pass Unit

- Verhindert das Anhaften von Toner, indem das gedruckte Papier abgekühlt wird, bevor es in der Großraumablage oder in der Finisher-Versatzablage gestapelt wird
- Keine beschädigten Bilder und kein verklebtes Papier mehr, wodurch Zeit und Geld gespart wird



## Großraumablage (Stacker)

- Diese neue Option stapelt bis zu 5.000 Blatt (Format SRA3, A4, LT) in der Versatzablage und 250 Blatt in der oberen Ablage
- Bis zu zwei Stacker können kombiniert werden
- Ein Rollwagen ist standardmäßig mitinbegriffen
- Gewährleistet eine einfache Ausgabe auch bei hohem Volumen

# Optionen



**1** Pro™ C7100/C7110

**2** Farbiges LCD-Bedienfeld

**3** 5. Farbstation

**4** Großraumablage

**5** Broschürenfinisher

**6** Glätteinheit

**7** Buffer Pass Unit

**8** 2-fach-Deckblatteinschießeinheit

**9** Frontbeschnitt

**10** Vakuumanleger

**11** Banner Sheet Tray

Gesichertes Magazin für vertrauliche Anwendungen (Option, nicht abgebildet)

Standardfinisher (nicht abgebildet)

Multifalz-Einheit (nicht abgebildet)

Ringbinder (nicht abgebildet)

Plockmatic Broschürenstraße (Option, nicht abgebildet)

GBC StreamPunch Ultra (Option, nicht abgebildet)

A3/DLT Großraummagazin (Option, nicht abgebildet)

Multi-Bypass (Option, nicht abgebildet)

# Pro™ C7100/C7100X-Serie

ALLGEMEINE TECHNISCHE DATEN

## ALLGEMEIN

Technologie:	Elektrostatistisches Transfersystem mit 4 Trommeln und 5 Trommeln mit internem Transferband
Fixierung:	Ölfreies Bandfixierungsverfahren
Tonertyp:	Neuer chemischer Toner
Druckgeschwindigkeit:	<b>Pro™ C7100-Modelle:</b> Vollfarbe (CMYK)/Schwarzweiß 80 Seiten/Minute Papiergewicht 1-7 (52 - 300 g/m <sup>2</sup> ) 80 Seiten/Minute Papiergewicht 8 (300 - 360 g/m <sup>2</sup> ) 65 Seiten/Minute Druck mit CMYK + 5. Farbe und Druck rein mit 5. Farbe: Druckgeschwindigkeit abhängig von Medieneigenschaften, Medieneinstellungen und Tonerdeckung <b>Pro™ C7110-Modelle:</b> Vollfarbe (CMYK)/Schwarzweiß 90 Seiten/Minute Papiergewicht 1-7 (52 - 300 g/m <sup>2</sup> ) 90 Seiten/Minute Papiergewicht 8 (300 - 360g/m <sup>2</sup> ) 75 Seiten/Minute Druck mit CMYK + 5. Farbe und Druck rein mit 5. Farbe: Druckgeschwindigkeit abhängig von Medieneigenschaften, Medieneinstellungen und Tonerdeckung
Druck:	Max. 1.200 x 4.800 dpi VCSEL
Aufwärmzeit:	weniger als 300 Sek.
Abmessung (BxTxH):	Druckerversion 1.320 x 910 x 1.218 mm Kopiererversion 1.320 x 910 x 1.230 mm
Gewicht:	(4 Farbstationen) weniger als 560/580 kg (5 Farbstationen) weniger als 580/600 kg
Stromversorgung:	220-240 V, 16 A, x2 50/60 Hz
Stromverbrauch:	weniger als 5.000 W
Maximales monatliches Einsatzvolumen:	240K Seiten/Monat
Spitzenauslastung:	Pro™ C7100-Modelle: 600K Seiten/Monat Pro™ C7110-Modelle: 700K Seiten/Monat
Lebensdauer:	14.400.000 oder 5 Jahre

## MEDIENHANDHABUNG

Zufuhrkapazität:	1. Magazin (Std.) 1.000 Blatt x2 (Tandem) 2. Magazin (Std.) 500 Blatt (Optional) A3/DLT LCT 3. Magazin 1.000 Blatt 4. Magazin 2.000 Blatt 5. Magazin 1.000 Blatt (Optional) Vakuumanleger 3.- 8. Magazin je 2.200 Blatt (Optional) Multi-Bypass 500 Blatt
Max. Druckbereich:	323 mm x 480 mm / 12,7" x 18,9", 323 mm x 692 mm / 12,7" x 27,2" (bei Verwendung des optionalen Banner Sheet Tray)

Papiergewicht:	1. Magazin 52 - 300 g/m <sup>2</sup> 2. Magazin 52 - 256 g/m <sup>2</sup> (Optional) A3/DLT LCT 3. Magazin 52 - 256 g/m <sup>2</sup> 4. Magazin 52 - 360 g/m <sup>2</sup> 5. Magazin 52 - 256 g/m <sup>2</sup> (Optional) Vakuumanleger 3.-8. Magazin 52 - 360 g/m <sup>2</sup> Banner 52 - 300 g/m <sup>2</sup> (Optional) Multi-Bypass: 52 - 216 g/m <sup>2</sup>
----------------	---

## DRUCKSERVER

<b>E-43A</b>	
Konfiguration:	Optional (extern)
Systemversion:	Fiery System FS150Pro
CPU:	Intel i5-4570 (2,9 GHz bis 3,6 GHz mit Turbo)
Speicher:	2 GB x 2
Festplatte:	1 TB x1 SATA
CD-ROM-Laufwerk:	DVD-RW unterstützt
Betriebssystem:	Windows 7 Professional für Embedded Systems x64
<b>E-83A</b>	
Konfiguration:	Optional (extern)
Systemversion:	Fiery System FS150Pro
CPU:	Intel Xeon (Quad-Core) Xeon E5-2637 (3,5 GHz)
Speicher:	2 GB x 8
Festplatte:	1 TB x2 SATA / RAID 0 (für Daten) 500 GB SATA (für OS)
CD-ROM-Laufwerk:	DVD-RW unterstützt
Betriebssystem:	Windows 7 Professional für Embedded Systems x64

## WEITERE OPTIONEN UND ZUBEHÖR

Optional: SRA3 13"x19,2" Großraummagazin (LCIT RT5090), Vakuumanleger (RT5100), Verbindungselement (BU5010), Banner Sheet Tray Typ S3 für den Vakuumanleger, Multi-Bypass (BY5010), Bannerzuführung für Multi-Bypass Typ S3, 3.000 Blatt-Finisher mit 100-Blatt-Heftung (SR5050), Broschürenfinisher (SR5060), Deckblatteinschießeinheit (CI5030) Ringbinder (RB5020), Klebebinder (GB5010), Glätteinheit DU5040, Multifalz-Einheit (FD5020), Frontbeschnitt (TR5040), Großraumablage (SK5030), Buffer Pass Unit Typ S3, RPIP-Interfacebox Typ S3, GBC StreamPunch Ultra, Plockmatic Broschürenstraße.

## WORKFLOW-LÖSUNGEN

EFI™ Digital StoreFront®, EFI™ Color Profiler Suite, EFI™ Fiery® Graphic Arts Package Premium Edition, EFI™ SeeQuence Compose, SeeQuence Impose, SeeQuence Suite, DirectSmile®, EFI™ Fiery® Central, Objectif Lune PlanetPress, Ricoh TotalFlow: PTI FusionPro®, MarcomCentral®, TotalFlow BatchBuilder, CGS ORIS Lynx & PressMatcher, Ricoh Process Director Express®, Prep, Print Manager, Production Manager & Path.

## UMWELTINFORMATIONEN

Die Pro™ C7100- und C7110-Modelle erfüllen die Energy Star 2.0-Standards.

Beachten Sie: Sofern nicht anderweitig angegeben, basieren die in dieser Broschüre enthaltenen Daten auf standardmäßigem A4-Papier mit 80 g/m<sup>2</sup>.



**RICOH**  
imagine. change.

[www.ricoh-europe.com](http://www.ricoh-europe.com)

ISO9001-zertifiziert, ISO14001-zertifiziert.

Alle Marken und/oder Produktnamen sind Markenzeichen der jeweiligen Eigentümer. Die Spezifikationen und das äußere Erscheinungsbild können sich ohne vorherige Ankündigung ändern. Die Farbe des tatsächlichen Produkts kann von der in der Broschüre dargestellten Farbe abweichen. Die Bilder in dieser Broschüre dienen lediglich der Illustration und es können geringfügige Detailabweichungen auftreten.

Copyright © 2015 Ricoh Europe PLC. Alle Rechte vorbehalten. Diese Broschüre, deren Inhalt und/oder Layout dürfen ohne vorherige schriftliche Erlaubnis von Ricoh Europe PLC nicht verändert und/oder angepasst, teilweise oder vollständig kopiert und/oder in andere Dokumente eingefügt werden.