

MP C6502SP MP C8002SP

Digitales Farb-Multifunktionssystem

Kopierer Drucker Fax Scanner



MP C6502SP

65
Seiten SW & Farbe

MP C8002SP

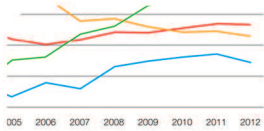
80
Seiten SW & Farbe

Revolutionieren Sie den Farbdruck in Ihrem Büro

Um auf dem Markt aufzufallen, brauchen Sie innovative Technologien. Deshalb hat Ricoh die Multifunktionssysteme MP C6502SP/MP C8002SP entwickelt. Sie beschleunigen mühelos Ihren Workflow dank hoher Geschwindigkeit und höchster Druckqualität. Zusammen mit den erweiterten Funktionen zur Medienhandhabung und der Bedienfreundlichkeit sind sie führend in ihrem Bereich.

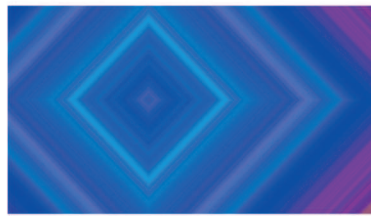
- Außergewöhnlich schneller Druck
- Extrem hohe Bildqualität
- Vielseitige Papierverarbeitung
- Einfache Bedienung für jedermann
- Beschleunigter Workflow





005 2006 2007 2008 2009 2010 2011 2012

anged Print Services Association (MPSA) defines MPS as "the active management and automation of document output devices and related business processes." While competitive MPS firms focus tightly on device and print management, Ricoh MSS addresses the business activities surrounding the management of both print and electronic information.



Setzt neue Maßstäbe für den Farbdruck im Office Bereich

Innovative Technologie

Erfüllen Sie die Anforderungen Ihres Unternehmens mit Hochgeschwindigkeit im Farb- und Schwarzweiß-Druck mit bis zu 80 Seiten/Minute. Dabei müssen Sie beim Farbdruck keine Kompromisse bei der Produktivität eingehen. Sogar Duplex-Druck ist bei voller Geschwindigkeit für eine unglaublich schnelle Erstellung qualitativ hochwertiger Farb- und Schwarzweiß-Ausdrucke auf zwei Seiten möglich. Die Scangeschwindigkeit gehört mit 120 Seiten pro Minute (Simplex) und 220 Seiten pro Minute (Duplex) zu den besten ihrer Klasse.

Professionelle Qualität und Konsistenz von Farbbildern

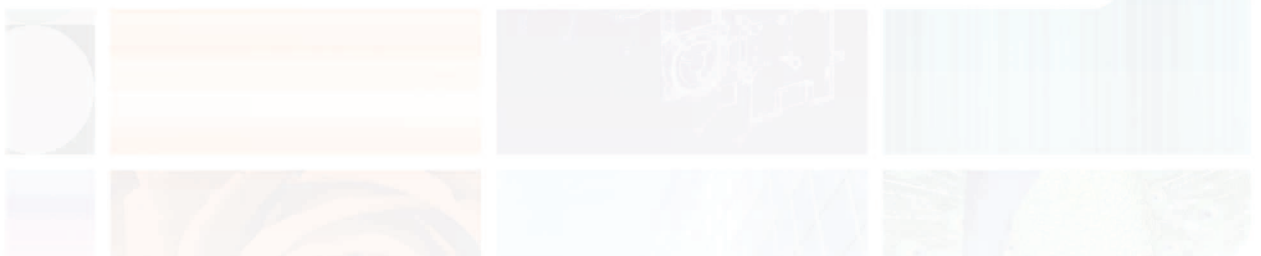
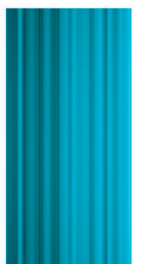
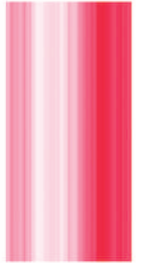
Die neuen Multifunktionssysteme der nächsten Generation liefern eine außergewöhnliche Farbausgabe, sodass Sie Zeit und Kosten sparen und die Dokumentenproduktion in-house übernehmen können. Die neueste VCSEL-Technologie und der neue Polymer-Toner, die in Ricohs High-End-Druckern verwendet werden, garantieren höchste Bildqualität für die besten professionellen Ergebnisse ihrer Klasse.

Einfache Bedienung für jedermann

Das Bedienfeld zeichnet sich besonders durch seine Benutzerfreundlichkeit und intuitive Handhabung aus. Den Toner können Sie während des laufenden Betriebs austauschen und einen Papierstau dank der LED-Leuchten besonders einfach entfernen. Dadurch maximieren Sie die Betriebszeit und Produktivität.

Professionelles Finishing

Profitieren Sie von der neuen Broschüren-Funktion, die einen flacheren Buchrücken ermöglicht und zur Standardausstattung des Broschüren-Finishers gehört. Das dünne Format verleiht ihnen ein professionelleres Aussehen als traditionellen Broschüren. Die Falzfunktion ohne Heftung ist eine der vielen weiteren verbesserten Finishing-Optionen, die Ricoh Ihnen zur Optimierung der Ausgabe und der Angebotspalette zur Verfügung stellt.



Zur Maximierung Ihres Erfolgs geschaffen

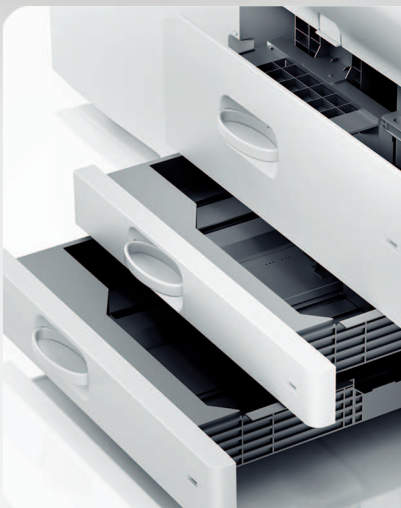


Herausragende Produktivität

Farbe kann die Produktivität stark beeinträchtigen, da einige Systeme ihre Geschwindigkeit beim Farbdruck deutlich reduzieren. Der MP C6502SP druckt 65 Seiten pro Minute und der MP C8002SP 80 Seiten pro Minute sowohl in Farbe als auch in Schwarzweiß. Duplex-Druck wird bei voller Druckgeschwindigkeit ausgeführt und sorgt für eine unglaublich schnelle Produktion. Der Dual-Scanner, der die Vorder- und die Rückseite einer Vorlage in einem Durchgang erfasst, arbeitet mit einer Geschwindigkeit von 120 Bildern pro Minute (Simplex) und 220 Bildern pro Minute (Duplex) sowohl in Farbe als auch in Schwarzweiß.

Höchste Bildqualität im High-End-Office-Druck

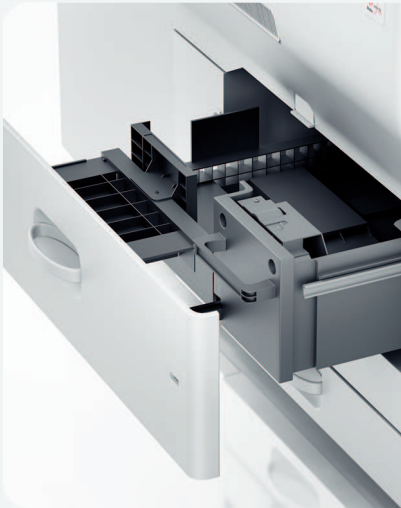
Unsere innovative VSCSEL-Technologie liefert die beste Auflösung ihrer Klasse von bis zu 4.800 dpi und erzeugt eine herausragende Bildqualität mit präziser Registerhaltigkeit der Vorder- zur Rückseite und gleichmäßigem Farbauftrag. Der neue PxP-EQ-Toner besteht aus kleineren und einheitlicher geformten Tonerpartikeln, sodass hochauflösendes Drucken besser unterstützt wird und eine feine Farbabstufung garantiert werden kann. Dadurch kann der Farbbereich um ungefähr 10 % erweitert werden.



Flexibilität bei der Papierverarbeitung

Dank des unterstützten SRA3+-Papierformates können Druckproben mit Schnittmarken versehen werden - eine wesentliche Funktion insbesondere für Designer und Grafiker. Sowohl kleine als auch große Unternehmen profitieren von der Möglichkeit mehr Inhalt auf einer Seite ausgeben zu können. Beide Multifunktionssysteme unterstützen Grammaturen von bis zu 300 g/m² (Simplex) sowie 256 g/m² (Duplex). Mit einer maximalen Papierkapazität von bis zu 8.100 Blatt inklusive Großraummagazin können Unterbrechungen beim Drucken minimiert werden.

Beschleunigter Workflow



Reibungslose Abläufe

Toner und Papier können während des Druckbetriebs ausgetauscht werden, sodass die Betriebszeit maximiert wird. Die Tonerbehälter sind leicht von der Vorderseite des Systems zugänglich. Das einzigartige Papiermagazin mit automatischem Einzug schließt ab einem gewissen Punkt automatisch, um versehentliche Schädigungen zu vermeiden. Durch die Optimierung des Papierpfades konnten Papierstaus im Vergleich zu Vorgängermodellen um bis zu 25 % reduziert werden. Animationen auf dem Display und LED-Leuchten führen Sie durch die einzelnen Schritte zur Behebung eines Papierstaus, sollte dieser doch einmal auftreten.

Professionelles Inline-Finishing

Erstellen Sie ansprechende Dokumente dank einer großen Auswahl an Finishing-Optionen. Zwei verschiedene 3.000-Blatt-Finisher sind ebenso erhältlich wie ein 2.000-Blatt-Broschürenfinisher, der einen flacheren Buchrücken ermöglicht. Falzen ohne Heftung, Verarbeitung von nicht-standardmäßigen Papierformaten und Posterdruck sind neben vielen anderen Finishing-Optionen verfügbar.



Energiesparen

Die MP C6502SP/MP C8002SP sind mit der optionalen Umweltanzeige auf dem Display ausgestattet. Duplex-Druck ist standardmäßig voreingestellt, um Papier und Kosten zu sparen. Die verkürzte Rückkehrzeit aus dem Energiesparmodus sorgt für eine Reduzierung des Stromverbrauchs, während der On/Off-Timer die Gesamtbetriebs- und die Energiekosten senkt. Beide erfüllen die Richtlinien von Energy Star und BAM (Blauer Engel).

Optimiert Ihre Umgebung

Erweitert Ihre Möglichkeiten

Sparen Sie Zeit und Papier. Sparen Sie Zeit beim Suchen von Dokumenten, indem Sie mit der optionalen Funktion Scan-to-OCR durchsuchbare PDFs erzeugen, die unsichtbaren Text in gescannte PDF-Bilder einbettet und in denen Sie nach bestimmten Wörtern suchen können.

Durchsuchbare PDF-Dateien können per E-Mail versendet werden oder in Ordnern und auf externen Medien (SD/USB) gespeichert werden. Kopieren Sie mit der Ausweiskopie-Funktion beide Seiten eines Ausweises oder kleinere Vorlagen auf eine Seite eines Blattes. Damit sparen Sie Zeit und Papier, wenn Sie regelmäßig Ausweise kopieren müssen.

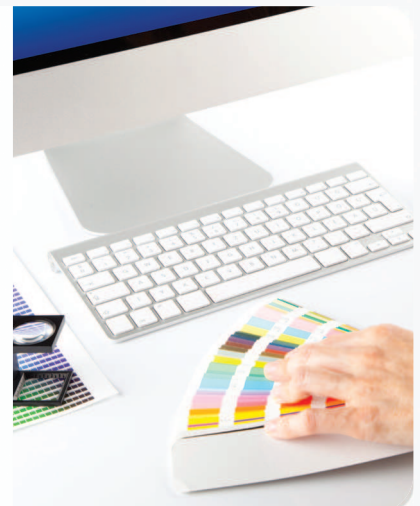


Optionaler Fiery Controller

Der E-22B Fiery Controller kann problemlos integriert werden. Er enthält die neueste FS100-Fiery-Plattform, einen Hochleistungs-2,9-GHz-Intel-Prozessor, 2 GB Speicher und eine leistungsfähige 500-GB-Festplatte. Diese herausragende Kombination verbessert Ihre RIP-Produktivität für komplexe Druckjobs.

Ein vielseitiges Hilfsmittel

Fiery-Controller bieten eine genaue Kontrolle von Druckerwarteschlangen und präzises Farbmanagement (Pantone Plus). Der E-22B ist Pantone®-kalibriert, damit eine Übereinstimmung mit der Pantone-Bibliothek garantiert ist. Der E-22B ist außerdem mit Fiery FreeForm ausgestattet, was das Drucken von personalisierten Aufträgen ermöglicht und eine großartige Einstiegslösung für den variablen Datendruck darstellt.



Für den Erfolg notwendige Optionen



- 1 Farb-LCD-Display
- 2 220-Blatt-Dual-Scan-ADF
- 3 ausziehbare Fixiereinheit
- 4 2 Standard-1.250-Blatt-Papiermagazine (Tandem); 2 x 550-Blatt-Magazin und 100-Blatt-Bypass mit einer Gesamtkapazität von 3.700 Blatt
- 5 2.200-Blatt-SRA3+-LCT
- 6 Deckblatteinzug
- 7 2.000-Blatt-Broschürenfinisher

PROJECT
TITLE SUBJECT
SCHEDULE

MP C6502SP/MP C8002SP

MP C6502SP/MP C8002SP

ALLGEMEIN

Aufwärmzeit:	45 Sekunden
Ausgabegeschw. 1. Seite:	Vollfarbe: 7,2/6,2 Sekunden SW: 5,3/4,6 Sekunden
Durchgängige Ausgabegeschwindigkeit:	Vollfarbe: 65/80 Seiten/Minute SW: 65/80 Seiten/Minute
Speicher:	Standard: 2,5 GB
Festplatte:	640 GB
Abmessungen (B x T x H):	750 x 880 x 1.225 mm
Gewicht:	241 kg
Stromversorgung:	220 - 240 V, 50/60 Hz

KOPIERER

Kopierverfahren:	Trockenes elektrostatisches Übertragungssystem mit internem Übertragungsband und vier Trommeln
Mehrfachkopieren:	Bis zu 9.999 Kopien
Auflösung:	600 dpi
Zoom:	Von 25 % bis 400 % in 1-%-Schritten

DRUCKER

Druckersprache:	Standard: PCL5c, PCL6, XPS, PDF, PDF-Direktdruck, Mediaprint (JPEG/TIFF) Option: Adobe® PostScript® 3™, IPDS
Druckauflösung:	1.200 x 4.800 dpi
Schnittstelle:	Standard: USB 2.0, SD-Steckplatz, Ethernet 10 Base-T/100 Base-TX, Ethernet 1000 Base-T Option: Bidirektionaler IEEE 1284-Parallelport, Wireless LAN (IEEE 802.11a/b/g/n), Bluetooth
Netzwerkprotokoll:	TCP/IP (IP v4, IP v6), IPX/SPX (Option)
Windows®-Umgebungen:	Windows® XP, Windows® Vista, Windows® 7, Windows® 8, Windows® Server 2003, Windows® Server 2008, Windows® Server 2008R2, Windows® Server 2012
Mac OS Umgebungen:	Macintosh OS X v10.2 o. höher
UNIX-Umgebungen:	UNIX Sun® Solaris HP-UX SCO OpenServer RedHat® Linux Enterprise IBM® AIX
Novell® Netware® Umgebungen:	v6.5
SAP® R/3® Umgebungen:	SAP® R/3®
Weitere unterstützte Umgebungen:	NDPS Gateway AS/400® u. Verwendung v. OS/400 Host Print Transform

SCANNER

Scangeschwindigkeit:	Vollfarbe: Maximal 120 Vorlagen/Minute SW: Maximal 120 Vorlagen/Minute
Auflösung:	Maximal: 600 dpi
Vorlagenformat:	A3, A4, A5, B4, B5
Mitgelieferte Treiber:	Netzwerk-TWAIN-Treiber
Scannen an:	E-Mail (SMTP, POP, IMAP4), Ordner, USB, SD-Karte, SMB, FTP, NCP

FAX

Telefonnetz:	PSTN (Öffentliches Fernsprechnetz), PBX
Kompatibilität:	ITU-T (CCITT) G3, Zusätzl. G3 (Option)
Auflösung:	8 x 3,85 Zeile/mm, 200 x 100 dpi 8 x 7,7 Zeile/mm, 200 x 200 dpi 8 x 15,4 Zeile/mm, 400 x 400 dpi (Option) 16 x 15,4 Zeile/mm, 400 x 400 dpi (Option)
Übertragungsgeschwindigkeit:	G3: 2 Sekunde(n)
Modemgeschwindigkeit:	Maximal: 33,6 kbit/s
Scangeschwindigkeit:	2 Sekunde(n)
Speicherkapazität:	Standard: 4 MB Maximal: 28 MB

PAPIERVERARBEITUNG

Empfohlenes Papierformat:	SRA3+, A3, A4, A5, A6, B4, B5, B6
Papiereinzugskapazität:	Maximal: 8.100 Blatt
Papierausgabekapazität:	Maximal: 3.500 Blatt
Papiergewicht:	Standard-Papiermagazin(e): 52,3 - 256 g/m ² Bypass: 52,3 - 300 g/m ²

UMWELTDATEN

Stromverbrauch:	Maximal: 2.400 W Bereitschaft: 450 W Niedrigenergiemodus: 196,9/199,3 W Ruhemodus: 0,68 W Typischer Stromverbrauch (TEC): 5,06/6,48 kWh
-----------------	---

SOFTWARE

Standard:	Web SmartDeviceMonitor®, Web Image Monitor
Optional:	GlobalScan NX, Streamline NX, Karten-Authentifizierungspaket, Unicode Font Package für SAP, Equitrac PCC V4

OPTIONEN

2.200-Blatt-LCT, 4.400-Blatt-LCT, 3.000-Blatt-Finisher, 2.000-Blatt-Broschüren-Finisher, Locher-Kits, 9-Fach-Mailbox, Deckblatteinzug, Registerblatthalter, Kopienablage, Ausrichtereinheit, Copy Connect Kit, Plockmatic Broschürenfinisher, Bidirektionaler IEEE 1284-Parallelport, Bluetooth, SD-Karte für Netware Printing, PostScript3 Einheit, IPDS-Einheit, Browser Unit, Zählerschnittstelle, File Format Converter, Data Overwrite Security-Einheit (Zertifizierte Version), Copy Data Security Kit, Fax-Verbindungseinheit, Zweiter Fax-Anschluss (Super-G3), Faxspeicher, Faxoption, Multifalz-Einheit, Unicode Font Package für SAP, Wireless LAN (IEEE 802.11a/g/n), OCR-Einheit, Kühlgebläseinheit, Smart Card Reader Built-in Unit, GBC StreamPunch Pro

VERBRAUCHSMATERIAL

Tonerkapazität:	Schwarz: 48.500 Drucke Cyan: 29.000 Drucke Magenta: 29.000 Drucke Gelb: 29.000 Drucke
-----------------	--

Die Verfügbarkeit von Modellen, Optionen und Software erfahren Sie bei Ihrem örtlichen Ricoh-Lieferanten.



ISO9001 zertifiziert,
ISO14001 zertifiziert,
ISO27001 zertifiziert

Alle Marken- und/oder Produktnamen sind Marken der entsprechenden Eigentümer. Die Spezifikationen und das äußere Erscheinungsbild können sich ohne vorherige Ankündigung ändern. Die Farbe des tatsächlichen Produkts kann von der in der Broschüre dargestellten Farbe abweichen. Die Bilder in dieser Broschüre sind keine echten Fotos, und es können geringfügige Detailabweichungen auftreten.

Copyright © 2013 Ricoh Europe PLC. Alle Rechte vorbehalten. Diese Broschüre, deren Inhalt und/oder Layout dürfen ohne vorherige schriftliche Erlaubnis von Ricoh Europe PLC nicht verändert und/oder angepasst, teilweise oder vollständig kopiert und/oder in andere Dokumente eingefügt werden.

www.ricoh-europe.com

RICOH
imagine. change.

Ricoh Deutschland GmbH
Hauptverwaltung
Vahrenwalder Straße
315
30179 Hannover
Tel.: 05 11 / 67 42-0
Fax: 05 11 67 42-2 10
www.ricoh.de