



**Interaktiv.
Intuitiv. Innovativ.**

RICOH IM C4500 (A) | RICOH IM C5500 (A) | RICOH IM C6000

45
Seiten
SW-/Farbe

55
Seiten
SW-/Farbe

60
Seiten
SW-/Farbe

Die RICOH DIN A3-Farb-MFP-Systeme überzeugen mit hervorragender, hochauflösender Druckqualität, komfortablem Bedienkomfort und intelligenter mitwachsender Software-Technologie.

Darüber hinaus bieten alle RICOH-Systeme Druck-, Scan-, Kopier-, Finishing- und Fax-Unterstützung für Formate bis SRA3 sowie standardmäßige Unterstützung für mobiles Drucken an.

Mit intelligenter Software und den individuellen TANTZKY Lösungen bieten wir Ihnen die optimale Unterstützung Ihres Business-Alltags.

Automatisierte Workflows, Digitalisierungsvorhaben, Integration in Ihre bestehende Unternehmens-IT, direkte Schnittstellen zu Ihren ERP-, CRM- oder DMS-Systemen, wie z.B. SAP, DATEV, DocuWare usw. unterstützen Sie und Ihre Arbeit – bereits ab dem ersten Tag.

Gerne zeigen wir Ihnen die neue RICOH IM C-Serie sowie die aktuellen technischen Möglichkeiten, wie Sie sich in Ihrem täglichen Doing bestmöglich unterstützen lassen können.

Wir freuen uns auf Ihre Kontaktaufnahme.



WORKFLOW OPTIMIERUNG

Nutzen Sie alle Vorteile Ihres intelligenten Systems:

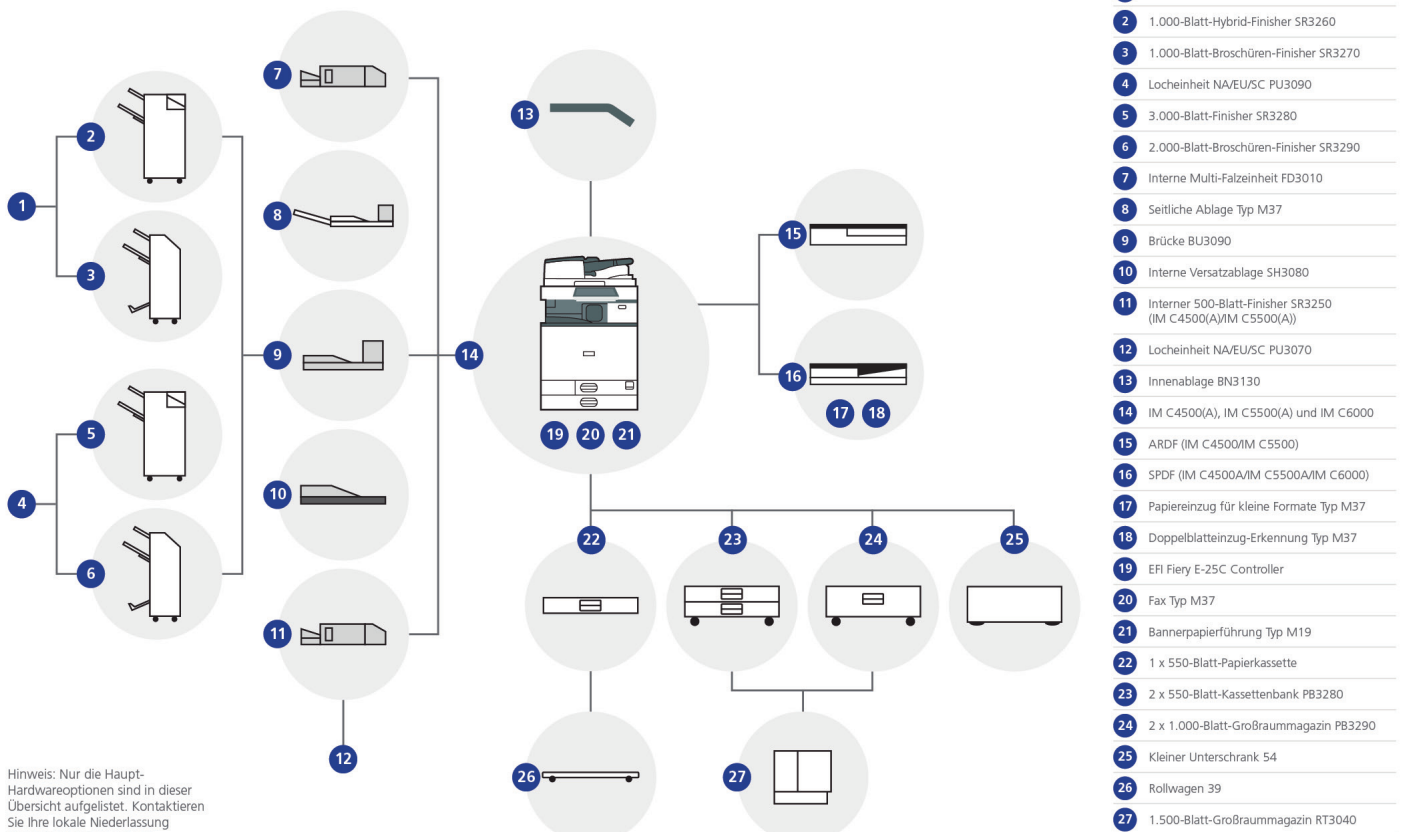
- Mit der passenden Finishing-Lösung für jeden Job Zeit sparen und Workflows optimieren
- Kleinere Dokumente mit dem optionalen Einzug für kleine Papierformate scannen
- Bessere Scangenaugigkeit dank der optionalen Doppelblatteinzug-Erkennung
- Erweitertes Farbmanagement dank EFI-Controller

Nutzen Sie für einen professionellen Touch Ihrer Dokumente die Vorteile der verschiedenen Finishing- und Papieroptionen und erfüllen Sie alle Druckeranforderungen mittelgroßer bis großer Arbeitsgruppen. Die niedrigen TEC-Werte (Typical Electricity Consumption) sorgen für einen geringeren Energieverbrauch und geringere Betriebskosten. Die Tools des RICOH Intelligent Support sorgen dafür, dass Ihr System maximal verfügbar ist; dank der Selbsthilfe-Tools können Sie einfache Fehlerbehebungen wie das Austauschen von Verbrauchsmaterialien ohne teure IT-Ressourcen selbst durchführen.

Die Systeme IM C4500(A)/C5500(A)/C6000 drucken mit Geschwindigkeiten von 45 bis 60 Seiten pro Minute und bieten Ihrem Unternehmen einen echten Mehrwert. Das benutzerfreundliche Smart Operation Panel mit 10,1 Zoll und Touchscreen-Steuerung verfügt über eine hohe Reaktionsschnelligkeit und neue Symbole. Die Einstellungen können individuell konfiguriert werden und dank des integrierten Supports für NFC, AirPrint oder Mopria können Anwender über ihr Smart Device in das Büronetzwerk oder die Cloud drucken und scannen.

- Erstellung professioneller Flyer mit der integrierten Multifalz-Einheit
- Reduzierung der Outsourcing-Kosten durch interne Produktion von Druckmaterialien
- Effizientes Arbeiten und weniger Eingriffe dank des hohen Papiervorrats
- Verlängerte Betriebszeiten und erhöhte Leistung dank RICOH Intelligent Support

IM C4500(A)/IM C5500(A)/IM C6000 Hardware-Konfiguration



- 1 Locheinheit NAVEU/SC PU3080
- 2 1.000-Blatt-Hybrid-Finisher SR3260
- 3 1.000-Blatt-Broschüren-Finisher SR3270
- 4 Locheinheit NAVEU/SC PU3090
- 5 3.000-Blatt-Finisher SR3280
- 6 2.000-Blatt-Broschüren-Finisher SR3290
- 7 Interne Multi-Falzeinheit FD3010
- 8 Seitliche Ablage Typ M37
- 9 Brücke BU3090
- 10 Interne Versatzablage SH3080
- 11 Interner 500-Blatt-Finisher SR3250 (IM C4500(A)/IM C5500(A))
- 12 Locheinheit NAVEU/SC PU3070
- 13 Innenablage BN3130
- 14 IM C4500(A), IM C5500(A) und IM C6000
- 15 ARDF (IM C4500/IM C5500)
- 16 SPDF (IM C4500/IM C5500/IM C6000)
- 17 Papiereinzug für kleine Formate Typ M37
- 18 Doppelblatteinzug-Erkennung Typ M37
- 19 EFI Fiery E-25C Controller
- 20 Fax Typ M37
- 21 Bannerpapierführung Typ M19
- 22 1 x 550-Blatt-Papierkassette
- 23 2 x 550-Blatt-Kassettenbank PB3280
- 24 2 x 1.000-Blatt-Großraummagazin PB3290
- 25 Kleiner Unterschrank 54
- 26 Rollwagen 39
- 27 1.500-Blatt-Großraummagazin RT3040

RICOH IM C4500A/IM C4500/IM C5500A/IM C5500/IM C6000

HAUPTSPEZIFIKATIONEN

	IM C4500A	IM C4500	IM C5500A	IM C5500	IM C6000
ALLGEMEIN					
Aufwärmzeit			21 Sekunden		
Ausgabegeschwindigkeit 1. Seite: SW	3,6 Sekunden	3,6 Sekunden	2,9 Sekunden	2,9 Sekunden	2,9 Sekunden
Ausgabegeschwindigkeit 1. Seite: Vollfarbe	5,4 Sekunden	5,4 Sekunden	4,2 Sekunden	4,2 Sekunden	4,2 Sekunden
Durchgängige Ausgabegeschwindigkeit	45 Seiten pro Minute	45 Seiten pro Minute	55 Seiten pro Minute	55 Seiten pro Minute	60 Seiten pro Minute
Speicher: Standard			2 GB		
Speicher: Maximal			4 GB		
Festplatte: Standard			320 GB		
Festplatte: Maximal			320 GB		
ARDF-Kapazität			100 Blatt		
SPDF-Kapazität			220 Blatt		
Gewicht	101,4 kg	96 kg	101,4 kg	96 kg	101,4 kg
Abmessungen: B x T x H	587 x 685 x 963 mm	587 x 685 x 913 mm	587 x 685 x 963 mm	587 x 685 x 913 mm	587 x 685 x 963 mm
Stromversorgung			220 - 240 V, 50/60 Hz		
KOPIERER					
Mehrfachkopieren	Bis zu 999 Kopien				
Auflösung (dpi)	600 dpi				
Zoom	Von 25 bis 400 % in 1-%-Schritten				
DRUCKER					
CPU	ApolloLake E3940 1,6 GHz				
Druckersprachen: Standard	PCL5c, PCL6, PostScript 3 (Emulation) , PDF direct (Emulation)				
Druckersprachen: Option	Genuine Adobe ®PostScript®3™, IPDS, PictBridge, PDF Direct from Adobe®				
Druckauflösung: Maximal	1.200 x 1.200 dpi				
Schnittstellen: Standard	Ethernet 10 Base-T/100 Base-TX/1000 Base-T, USB-Host-Schnittstelle Typ A, USB-Geräte-Schnittstelle Typ B				
Schnittstellen: Option	Bidirektion. IEEE 1284-Parallelport, Wireless LAN (IEEE 802.11a/b/g/n), USB-Server f. 2. Netzwerkschnittstelle				
Mobiles Drucken	Apple AirPrint™, Mopria, Google Cloud Print, NFC, Ricoh Smart Device Connector				
Windows®-Umgebungen	Windows® 7, Windows® 8.1, Windows® 10, Windows® Server 2008, Windows® Server 2008R2, Windows® Server 2012R2, Windows® Server 2016				
Mac OS-Umgebungen	Macintosh OS X Native v10.11 oder höher				
UNIX-Umgebungen	UNIX Sun® Solaris, HP-UX, SCO OpenServer, RedHat® Linux Enterprise, IBM® AIX				
SAP® R/3®-Umgebungen	SAP® R/3®, SAP® S/4®				
Weitere unterstützte Umgebungen	IBM iSeries				
SCANNER					
Scangeschwindigkeit: ARDF	80 Seiten/Minute (200/300 dpi)				
Scangeschwindigkeit: SPDF	120 Seiten/Minute (Simplex)/240 Seiten/Minute (Duplex)				
Auflösung: Maximal	1.200 dpi				
Komprimierungsverfahren	TIFF (MH, MR, MMR, JBIG2), Graustufen				
Dateiformate	Einseitiges TIFF, einseitiges JPEG, hochkomprimiertes einseitiges PDF, einseitiges PDF-A, mehrseitiges TIFF, mehrseitiges PDF, mehrseitiges hochkomprimiertes PDF, mehrseitiges PDF-A				
Scanmodi	E-Mail , Ordner, USB, SD-Karte				
FAX (OPTION)					
Telefonnetz	PSTN, PBX				
Übertragungsrate	2 Sekunden				
Modemgeschwindigkeit: Maximal	33,6 Kbps				
Auflösung: Standard	8 x 3,85 Zeilen/mm, 200 x 100 dpi				
Auflösung: Maximal	16 x 15,4 Zeilen/mm, 400 x 400 dpi				
Komprimierungsverfahren	MH, MR, MMR, JBIG				
Scangeschwindigkeit	81 Seiten pro Minute	68 Seiten pro Minute	81 Seiten pro Minute	68 Seiten pro Minute	81 Seiten pro Minute
Speicher: Standard	4 MB (320 Seiten)				
Speicher: Maximal	60 MB (4.800 Seiten)				
PAPIERVERARBEITUNG					
Empfohlenes Papierformat	Standard-Papiervorrat:SRA3, A3, A4, A5, A6, B4, B5, B6, Umschläge Optionaler Papiervorrat:SRA3, A3, A4, A5, A6, B4, B5, B6, Umschläge Bypass:SRA3, A3, A4, A5, A6, B4, B5, B6, Umschläge, Benutzerdefiniertes Papierformat				
Papiereinzug: Standard	1.200 Blatt				
Papiereinzug: Maximal	4.700 Blatt				
Papierausgabe: Standard	500 Blatt				
Papierausgabe: Maximal	3.625 Blatt				
Papiergewicht	Kassetten: (60 - 300 g/m²), Bypass: (52 - 300 g/m²), Duplex: (52 - 256 g/m²)				
Papertypen	Normalpapier, Recyclingpapier, Spezialpapier, Farbiges Papier, Briefbogen, Registerkarten, Vordrucktes Papier, Bond-Papier, Beschichtetes Papier, Umschläge, Glanzpapier, Etiketten, OHP-Folien				

RICOH IM C4500A/IM C4500/IM C5500A/IM C5500/IM C6000

HAUPTSPEZIFIKATIONEN

	IM C4500	IM C4500A	IM C5500	IM C5500A	IM C6000
UMWELTDATEN					
Stromverbrauch: Max.			1.850 oder weniger		
Stromverbrauch: Betrieb: SW	644,6 W	644,6 W	821,7 W	821,7 W	837,7 W
Stromverbrauch: Betrieb: Vollfarbe	729,9 W	729,9 W	935,4 W	935,4 W	957 W
Stromverbrauch: Bereitschaft			59 oder weniger		
Stromverbrauch: Ruhemodus			0,62 oder weniger		
TEC	1,8 kWh	1,8 kWh	2,5 kWh	2,5 kWh	2,7 kWh
PAPIERAUSGABE					
2 x 550-Blatt-Kassettenbank	Papierformat: (SRA3, A3, A4, A5, A6, B4, B5, B6), Papiergewicht: (60-300 g/m ²)				
1 x 550-Blatt-Papierkassette	Papierformat: (SRA3, A3, A4, A5, A6, B4, B5, B6), Papiergewicht: (60-300 g/m ²)				
2.000-Blatt-Großraummagazin	Papierformat: (A4), Papiergewicht: (60-300 g/m ²)				
1.500-Blatt-Großraummagazin (seitlich)	Papierformat: (A4, B5), Papiergewicht: (60-300 g/m ²)				
1.000-Blatt-Hybrid-Finisher	Papierformat: (SRA3, A3, A4, A5, A6, B4, B5, B6), Papiergewicht: (52-300 g/m ²), 1.000 Blatt, Heftkapazität: (50 Blatt), Heftbares Papierformat: (A3, A4, A5, B4, B5), Heftbares Papiergewicht: (52-105 g/m ²), Heftpositionen: (Oben, unten, 2 Heftungen)				
3.000-Blatt-Finisher	Papierformat: (SRA3, A3, A4, A5, A6, B4, B5, B6), Papiergewicht: (52-300 g/m ²), Stapelkapazität: (3.000 Blatt), Heftkapazität: (50 Blatt), Heftbares Papierformat: (A3, A4, A5, B4, B5), Heftbares Papiergewicht: (52-105 g/m ²), Heftpositionen: (Oben, unten, 2 Heftungen, oben schräg)				
1.000-Blatt-Broschüren-Finisher	Papierformat: (SRA3, A3, A4, A5, A6, B4, B5, B6), Papiergewicht: (52-300 g/m ²), Stapelkapazität: (1.000 Blatt), Heftkapazität: (50 Blatt), Heftbares Papierformat: (A3, A4, A5, B4, B5), Heftbares Papiergewicht: (52-105 g/m ²), Heftpositionen: (Oben, unten, 2 Heftungen, Broschüre)				
2.000-Blatt-Broschüren-Finisher	Papierformat: (SRA3, A3, A4, A5, A6, B4, B5, B6), Papiergewicht: (52-300 g/m ²), Stapelkapazität: (2.000 Blatt), Heftkapazität: (50 Blatt), Heftbares Papierformat: (A3, A4, A5, B4, B5), Heftbares Papiergewicht: (52-105 g/m ²), Heftpositionen: (Oben, unten, 2 Heftungen, Broschüre)				
Interner 500-Blatt-Finisher	Papierformat: (A3, A4, A5, A6, B4, B5), Papiergewicht: (52-300 g/m ²), Stapelkapazität: (500 Blatt), Heftkapazität: (50 Blatt), Heftbares Papierformat: (A4, A5, B4, B5), Heftbares Papiergewicht: (52-105 g/m ²), Heftpositionen: (Oben, unten, 2 Heftungen)				
Interne Versatzablage	Kapazität: (250 Blatt), Papierformat: (SRA3, A3, A4, A5, A6, B4, B5, B6), Papiergewicht: (52-300 g/m ²)				
Innenablage	Kapazität: (125 Blatt), Papierformat: (A3, A4, A5, B4), Papiergewicht: (52-300 g/m ²)				

WEITERE OPTIONEN

Fax, G3-Schnittstelle, Faxverbindungs-einheit, Faxspeicher, Unterschrank, Rollwagen, Java-Karte, Speichererweiterung, Seitliche Ablage, Bannerpapierführung, Locheinheiten, Interne Multi-Falzeinheit, IPDS-Einheit, Pictbridge, Genuine Adobe® PostScript®3™, Bidirektionaler IEEE 1284-Parallelport, Wireless LAN (IEEE 802.11 a/g/n-Schnittstelle), USB-Server f. 2. Netzwerkschnittstelle, Dateiformatkonverter, OCR-Einheit, Festplatte mit erweiterter Sicherheit (FIPS), Data Overwrite Security Unit (Zertifizierte Version), Papiereinzug für kleine Formate, Doppelblatteinzug-Erkennung, Druckformaterweiterung auf SRA3, Behindertengerechter Scanner-Griff, Halterung für externe Tastatur, Kostenstellenzählerschnittstelle, Kostenstellenzähler-Halter, NFC-Kartenleser, Vorrichtung für internen Kartenleser, EFI Controller, EFI Impose, EFI Compose, EFI Hot folders, EFI Spot on

VERBRAUCHSMATERIAL

Toner: Schwarz	33.000 Seiten
Toner: Cyan/Magenta/Gelb	22.500 Seiten

Ausgewiesene Ergiebigkeitswerte basieren auf einer Tonerdeckung von 5 %.

*AirPrint-Zertifizierung 2019 verfügbar.



**Ricoh
Deutschland
GmbH**



+49 511 67420

Vahrenwalder Str.
315 30179 Hanover
Germany



www.ricoh.de

RICOH
imagine. change.

Alle Marken- und/oder Produktnamen sind Marken der entsprechenden Eigentümer. Die Spezifikationen und das äußere Erscheinungsbild können sich ohne vorherige Ankündigung ändern. Die Farbe des tatsächlichen Produkts kann von der in der Broschüre dargestellten Farbe abweichen. Bilder in dieser Broschüre sind keine echten Fotos, und es können geringfügige Detailabweichungen auftreten. Copyright © 2018 Ricoh Europe PLC. Alle Rechte vorbehalten.