

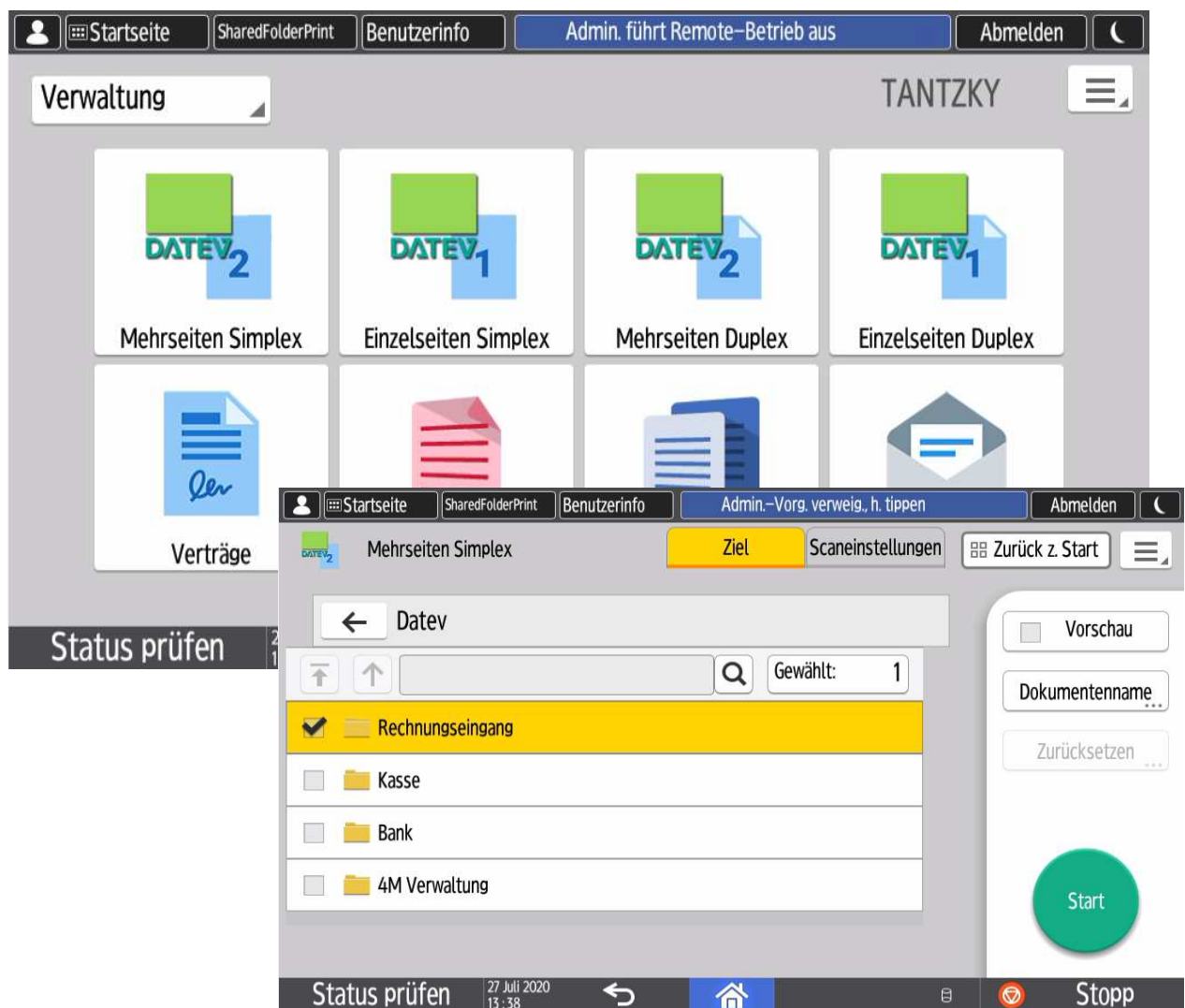
Scan Workflows - Scan to DATEV Online

Mit DATEV Belegtransfer:

Dokumente können in individuelle Ordner abgelegt werden. DATEV Belegtransfer importiert diese Dokumente, die dann vom Anwender an DATEV Online übertragen werden können.

Ohne DATEV Belegtransfer:

Dokumente können per SMTP direkt an DATEV Online übertragen werden. Somit ist es möglich gescannte Dokumente direkt in DATEV Online, ohne den Umweg über DATEV Scantransfer, abzulegen. Die Dokumente werden direkt zugeordnet und können online freigegeben werden.



Beispiel: Scan to DATEV