

**RICOH**  
imagine. change.

# Pro™ C9100/C9110

Kraftvolle Digitaldrucksysteme für hohe Volumen



Pro™  
C9100

110 Farbe  
Seiten/Minute  
S/W

Pro™  
C9110

130 Farbe  
Seiten/Minute  
S/W

# Kostengünstiger, hocheffizienter Digitaldruck

Das große Wachstum im Bereich des Digitaldrucks sorgt sowohl für neue Möglichkeiten als auch für neue Herausforderungen. Kunden fordern schnelleren Durchsatz, Margen sinken. Dies bedeutet, dass größere Produktivität und Flexibilität stärker gefragt sind als jemals zuvor. Sie benötigen also eine leistungsfähige Lösung, mit der Sie neue Technologien in vollem Umfang nutzen können. Eine Lösung, die außerdem keine großen Vorabinvestitionen erfordert.

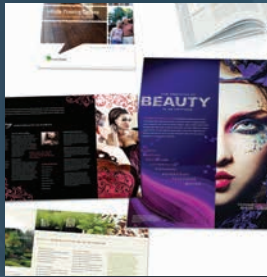
Die neue Generation Ricoh Pro™ C9100 und C9110 ist die Antwort. Diese Lösung ermöglicht den Einstieg in den hochvolumigen digitalen Druckmarkt – bei geringen Kosten.

Die Pro™ C9110-Serie lässt sich in eine hybride Produktionsumgebung integrieren und bietet dadurch mehr Flexibilität, hervorragende Druckqualität und höhere Produktivität mit schnellerem Durchsatz. Sie ergänzt bestehende Offset-Technologie durch die Verarbeitung von variablen Daten und einer größeren Bandbreite an Medien. Dadurch können hochvolumige Aufträge kostengünstig personalisiert und individuell angepasst werden, was Ihnen der Offsetdruck nicht bieten kann.

- Außergewöhnliche Druckqualität
- Höchste Produktivität
- Bemerkenswerte Stabilität
- Umfassende Medieneielfalt



# Innovative Technologie für mehr Produktivität



## Optimierte VCSEL-Technologie

Ricohs VCSEL-Technologie (Vertical Cavity Surface Emitting Laser) bietet eine erstklassige Auflösung, die für eine gestochen scharfe Bildqualität sorgt. In Kombination mit den neuen Verarbeitungstechnologien und dem Toner mit erweitertem Farbraum kann das Drucksystem eine offsetähnliche Bildqualität liefern.



## Besonders produktiv

Die Pro™ C9100 arbeitet mit einer Geschwindigkeit von 110 Seiten pro Minute und die Pro™ C9110 mit 130 Seiten pro Minute (bzw. 150 A4-Seiten pro Minute bei Druck auf A3 oder SRA3). Somit erreichen die Systeme eine maximale Ausgabe und einen schnellen Durchsatz.



## Umfangreiche Medienflexibilität

Profitieren Sie von der Möglichkeit, auf ungestrichene, strukturierte und gestrichene Medien von 52 bis 400 g/m<sup>2</sup>, Bannerseiten in Duplex mit bis zu 700 mm Länge und sogar auf spezielle Medien wie Hochglanzpapier, magnetisches, metallisches, transparentes oder synthetisches Material zu drucken und somit Ihr Angebot zu erweitern.



## Extreme Stabilität

In der täglichen Nutzung ist das robuste Design des Produktionsdrucksystems spürbar. Das maximale monatliche Volumen beträgt 1 Million A4-Seiten und die Lebensdauer liegt bei 60.000K Drucken oder 5 Jahren.

# Optimale Ausgabe und maximale Betriebszeit



## Hohe Produktivität

- Mit bis zu 130 Seiten pro Minute werden auch hohe Volumen kostengünstig produziert
- Alle Geschwindigkeiten werden aufgrund der Kombination einer leistungsfähigen Fixiereinheit mit dem integrierten Kühlsystem unabhängig vom Papiergewicht beibehalten
- Papierverarbeitung und Druckqualität werden durch die fortschrittliche Tonertransfer-Technologie, den akkuraten Bildeinzug und den geraden Papierweg verbessert

## Außergewöhnliche Bildqualität

Eine optimale Bildqualität mit einer Auflösung bis zu 1.200 dpi x 4.800 dpi wird durch die innovative VCSEL-Technologie von Ricoh gewährleistet. VCSEL verwendet 40 Laserstrahlen, die gleichzeitig arbeiten, um eine akkurate und professionelle Bildqualität zu erzeugen.



## Maximierte Laufzeit

- Das neue Bandkühlsystem mit geradem Papierweg kühlt die Medien direkt nach der Fixierung ab, um die Produktionsgeschwindigkeit bei allen Medientypen beizubehalten
- Statusleuchte – Produktionsstatus ist auch aus größerer Entfernung erkennbar
- Animationen auf dem Bedienfeld erhöhen die Benutzerfreundlichkeit
- Ein Wechsel der Tonerkartuschen im laufenden Betrieb ermöglicht eine unterbrechungsfreie Produktion
- Bediener können dank den ORU-Einheiten (Operator Replaceable Units) Komponenten selbst tauschen und von einer maximalen Laufzeit profitieren



# Neue Möglichkeiten im Digitaldruck vergrößern Ihren Geschäftserfolg



## Hohe Medienvielfalt

- Erweitern Sie Ihre Produktpalette um Verpackungen, Umschläge und Mailings, Bücher, allgemeine Werbematerialien, Broschüren und Visitenkarten
- Unterstützt Grammaturen von 52 bis 400 g/m<sup>2</sup>
- Duplex-Bannerdruck bis 300 g/m<sup>2</sup> und 700 mm Länge
- Unterstützt strukturierte Medien – die innovative Tonertransfer-Technologie und das neue elastische Transferband gewährleisten eine erstklassige Übertragung auf strukturierte Medien

## Personalisierte Kampagnen

Mailings sind eine stark wachsende Digitaldruckanwendung, da Kunden und Agenturen von herkömmlichen Werbemaßnahmen auf datengesteuerte, zielgerichtete, personalisierte Kampagnen umsteigen, die höhere Antwort- und Konvertierungsraten erzielen. Mit der Pro™ C9100 und C9110 können Sie diese für den Digitaldruck stehenden Möglichkeiten nutzen.



## Robustes Design



# Kraftvolles System für mehr Leistung



## Robuste Funktionalität für maximale Produktivität

Die Ricoh Pro™ C9100 und C9110 unterstützen fortschrittliche externe EFI Fiery-Server. Durch eine neue Benutzeroberfläche und mehr Funktionalität wurde die Benutzerfreundlichkeit verbessert sowie die Datenverwaltung und der Job-Workflow vereinfacht, um eine größere Effizienz zu erreichen.

## Perfekte Technologie

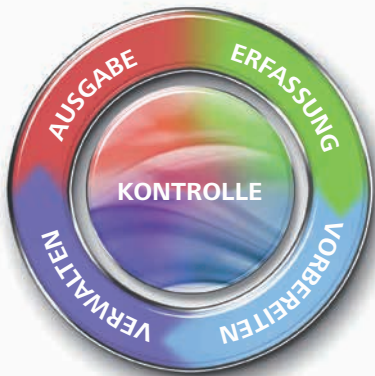
Die Ricoh Pro™ C9110-Serie ist entweder mit dem EFI E-43 oder dem schnelleren und leistungsfähigeren E-83 Druckserver erhältlich. Letzterer umfasst einen leistungsfähigen 3,5 GHz bis 3,8 GHz Intel Xeon-Prozessor mit Turbo, einen erweiterten 2 GB x 8 Speicher und eine leistungsfähige 500-GB-Festplatte. Somit können nicht nur komplexe Druckaufträge einfacher verarbeitet werden, sondern es werden auch Finishing-Optionen unterstützt, mit denen Sie wettbewerbsfähiger und profitabler arbeiten können.



## Umfangreiche Medienbibliothek

Die Medienbibliothek enthält über 200 Profile, die von Ricoh getestet und freigegeben wurden. Des Weiteren ist eine benutzerdefinierte Bibliothek für personalisierte Medienprofile mit einer Kapazität für 1.000 zusätzliche Profile vorhanden. So können Sie die Vorteile verschiedenster Druckeinstellungen besser nutzen und Anwender können die unterschiedlichen Parameter anpassen und den jeweiligen Medien zuweisen, um die bestmögliche Bildqualität zu erhalten. Dazu zählen auch unterschiedliche ICC-Profile und die verbesserte Registerhaltigkeit von der Vorder- zur Rückseite des bedruckten Bogens.

# Optimieren Sie Ihre Produktionsumgebung



## Das TotalFlow-Portfolio

Die Ricoh TotalFlow Suite vereint ein beeindruckendes Portfolio leistungsfähiger Softwarelösungen zur Optimierung Ihres gesamten Produktionsprozesses. Durch die Identifizierung Ihrer speziellen Anforderungen erhalten Sie die effektivste Lösung, mit der Sie Ihr Serviceangebot ausbauen und neue Maßstäbe für Produktivität, Qualität und Rentabilität setzen können.

Nutzen Sie geläufige und neue Möglichkeiten des Drucks mit Hilfe von Web-to-Print und anderen Lösungen für die Jobübertragung, die den Wechsel auf einen voll automatisierten Produktionsprozess ermöglichen, um effizienter agieren zu können.

## Steigerung der Effizienz

Unser verbessertes TotalFlow Portfolio umfasst den Ricoh TotalFlow Production Manager, den TotalFlow Print Manager, TotalFlow Prep und TotalFlow Path und bietet sowohl mit der Ricoh Pro™ C9100 als auch der Pro™ C9110 neue Lösungsansätze, um Ihren Markt zu erweitern.



## Vielseitige, skalierbare und umfassende Kontrolle

Diese vielseitigen Softwarelösungen gewährleisten, dass die Produktion kontinuierlich überwacht werden kann. Dies steigert die Produktivität und verbessert die Effizienz. In Kombination mit den umfangreichen Funktionen der Ricoh Pro™ C9100 und C9110 können Druckdienstleister die sich ständig verändernden Anforderungen ihrer Kunden erfüllen.



# Neue Optionen, neue Möglichkeiten



## Neuer Vakuumanleger

- Vakuumeinzug für die zuverlässige Zuführung von den anspruchsvollsten Medien
- Frontale und seitliche Luftzuführung für eine separate Bogenaufnahme
- Bietet eine hohe Zufuhrgenauigkeit für größere Produktivität
- Bis zu 3 Einheiten können kombiniert werden
- Unterstützt Grammaturen von 52 - 400 g/m<sup>2</sup>

## Neues Banner Sheet Tray

- Optional integriert in das obere Magazin des Vakuumanlegers
- Papierformat: 210 - 330 mm x 420 - 700 mm
- Grammaturen: 52 - 300 g/m<sup>2</sup>
- Zufuhrkapazität: bis zu 730 Blatt abhängig von der Papierdicke
- Ablagevorrichtung am Finisher zur Ausgabe der Bannermedien ist mitinbegriffen



## Großraumablage (Stacker)

- Diese neue Option stapelt bis zu 5.000 Blatt (Format SRA3, A4, LT) in der Versatzablage und 250 Blatt in der oberen Ablage
- Bis zu zwei Stacker können kombiniert werden
- Ein Rollwagen ist standardmäßig mitinbegriffen
- Gewährleistet eine einfache Ausgabe auch bei hohen Volumen



# Mehr Vorteile



## Multi-Bypass

- Papierformat: 100-330 mm x 139-700 mm
- Grammaturen: 52 bis 216 g/m<sup>2</sup>
- Zufuhrkapazität bis zu 500 Blatt abhängig von der Papierdicke

## Multifalz-Einheit

- Ermöglicht sechs verschiedene Falzarten
- Unterstützt Grammaturen zwischen 64 g/m<sup>2</sup> und 105 g/m<sup>2</sup>, einschließlich gestrichenes Papier
- Bei Mittel-, Wickel- und Z-Falz können bis zu drei Seiten mit Grammaturen von 64 - 80 g/m<sup>2</sup> verarbeitet werden
- Ideal für die Produktion von Mailings



## Standardfinisher und Brochürenfinisher

- Lochfunktion (ohne Rückstichheftung)
- Ablageformate: Medien bis zu 330 x 487 mm (Max. 700 mm mit Banner-Option)
- Grammaturen: 52 bis 400 g/m<sup>2</sup>
- Standardfinisher: Bis zu 3.000 Blatt in der Versatzablage (A4/LT, 80 g/m<sup>2</sup>)
- Brochürenfinisher: Bis zu 2.500 Blatt in der Versatzablage (A4/LT, 80 g/m<sup>2</sup>)
- 100-Blatt-Heftung (B5-A3/215 x 279 - 279 x 431 mm, 80 g/m<sup>2</sup>)
- Der Brochürenfinisher bietet dieselbe Ablagekapazität mit 20-Blatt-Broschüren (B5-SRA3/215 x 279 - 330 x 487mm, 80 g/m<sup>2</sup>)
- Optionaler Frontbeschnitt für den Brochürenfinisher erhältlich
- Ermöglicht die Erstellung professioneller Broschüren

# Erweitertes Inline-Finishing



## Ringbinder

- Vollständig automatisierter Bindevorgang, spart Zeit und Arbeitskosten
- Einfache Bedienung, da das System vom Druck bis hin zum Schließen der Ringbindung ohne manuellen Eingriff selbstständig arbeitet
- Bediener kann den nächsten Auftrag vorbereiten, während das System arbeitet
- Zwei Ringgrößen verfügbar, für 50 oder 100 Blatt
- Bindungen in den Farben schwarz und weiß erhältlich

## Plockmatic Broschürenstraße

- Professionelle Broschüreneerstellung bis zu 50 oder 35 Blatt (bei 80 g/m<sup>2</sup>)
- Erstellt hochwertige sattelgeheftete und gefaltete Broschüren mit 200 Seiten (oder 140 Seiten) bei voller Druckgeschwindigkeit
- Durch den optionalen Randbeschnitt mit Rillung ist keine manuelle Bearbeitung mehr erforderlich
- Unterstützt Grammaturen bis 300 g/m<sup>2</sup> (gestrichen und ungestrichen) für eine Vielzahl von Anwendungen
- Neuer Frontbeschnitt ermöglicht einen glatten Beschnitt der Broschüren für ein sauberes, professionelles Aussehen
- Offline-Modus ermöglicht die manuelle Broschüreneerstellung aus Dokumenten, die auf anderen Systemen produziert wurden



## GBC StreamPunch Ultra

- Große Medienvielfalt – bis 300 g/m<sup>2</sup>
- Verarbeitung von Registerblättern an der Hinterkante des Blatts
- Weltweit erste Doppellochfunktion unterstützt eine größere Auswahl an Standardformaten einschließlich A3/DLT.
- Neues Design der Stanzwerkzeuge

# Optionen



- 1** Pro™ C9100/C9110
- 2** Farbiges LCD-Bedienfeld
- 3** Neuer Vakuumanleger und Verbindungselement
- 4** Neue Großraumablage (Option)
- 5** Multi-Bypass (Option)
- 6** Broschürenfinisher
- Banner Sheet Tray (Option, nicht abgebildet)
- Standardfinisher (Option, nicht abgebildet)
- Frontbeschnitt (Option, nicht abgebildet)
- Ringbinder (Option, nicht abgebildet)
- Klebebinder (Option, nicht abgebildet)
- 2-fach Deckblatteinschießeinheit (Option, nicht abgebildet)
- Plockmatic Broschürenstraße (Option, nicht abgebildet)
- GBC StreamPunch Ultra (Option, nicht abgebildet)
- Multifalz-Einheit (Option, nicht abgebildet)

# Pro™ C9100/C9110

ALLGEMEINE TECHNISCHE DATEN

## ALLGEMEIN

Technologie:	Elektrostatisches 4-Trommel-Transfersystem mit internem Transferband
Fixierung:	Ölfreies Bandfixierungsverfahren
Tonertyp:	neuer chemischer Toner
Druckgeschwindigkeit:	Pro™ C9100 VF (CMYK)/SW 110 Seiten/Min. Pro™ C9110 VF (CMYK)/SW 130 Seiten/Min.
Druckauflösung:	Max. 1.200 x 4.800 dpi VCSEL
Aufwärmzeit:	unter 420 Sek.
Abmessungen (BxTxH):	2.520 x 990 x 1.500 mm (H:1.870 mm mit Statusleuchte)
Gewicht:	unter 1.015 kg
Stromversorgung:	220-240 V, unter 60 A (30 A x2), 50/60 Hz
Stromverbrauch:	unter 9.000 W
Monatliches Einsatzvolumen:	1.000K Seiten/Monat
Lebensdauer:	60.000K Seiten oder 5 Jahre

## MEDIENHANDHABUNG

Zufuhrkapazität:	Standard: 1. Magazin: 2.200 Blatt 2. Magazin: 2.200 Blatt Optionaler Vakuumanleger: 3.-8. Magazin: je 2.200 Blatt Optionaler Multi-Bypass: 500 Blatt
Max. Ausgabekapazität:	10.000 Blatt (bei Verwendung von zwei Stackern)
Max. Druckbarer Bereich:	323 mm x 696 mm (bei Verwendung des optionalen Banner Sheet Tray)
Papiergewicht:	1. Magazin (Vakuumeinzug): 52-400 g/m <sup>2</sup> 2. Magazin (Vakuumeinzug): 52-400 g/m <sup>2</sup> 3.-8. Magazin (Vakuumeinzug): 52-400 g/m <sup>2</sup> Banner-Option für Vakuumanleger: 52-300 g/m <sup>2</sup> Bypass (Rolleneinzug): 52-216 g/m <sup>2</sup> Duplex 52-400 g/m <sup>2</sup>

## DRUCKSERVER

<b>Fiery E-43</b>	
Konfiguration:	extern
Systemversion:	Fiery System FS150Pro
CPU:	Intel i5-4570 (2,9 GHz bis 3,6 GHz mit Turbo)
Speicher:	2 GB x 2
Festplatte:	1 TB x1 SATA
CD-ROM-Laufwerk:	DVD-RW unterstützt
Betriebssystem:	Windows 7 Professional für Embedded Systems x64
<b>Fiery E-83</b>	
Konfiguration:	extern
Systemversion:	Fiery System FS150Pro
CPU:	Intel Xeon (Quad-Core) Xeon E5-2637 (3,5 GHz bis 3,8 GHz mit Turbo)
Speicher:	2 GB x 8
Festplatte:	1TB x2 SATA / RAID 0 (für Daten) 500 GB SATA (für OS)
CD-ROM-Laufwerk:	DVD-RW unterstützt
Betriebssystem:	Windows 7 Professional für Embedded Systems x64

## WEITERE OPTIONEN UND ZUBEHÖR

Optional: Vakuumanleger (RT5100), Verbindungselement (BU5010), Banner Sheet Tray Typ S3, Multi-Bypass (BY5010), Bannerzuführung über Multi-Bypass Typ S3, 3.000 Blatt Finisher mit 100-Blatt-Heftung (SR5050), Broschürenfinisher (SR5060), Deckblatteinschießeinheit (CI5030), Ringbinder (RB5020), Klebebinder (GB5010), Multifalz-Einheit (FD5020), Frontbeschnitt (TR5040), Großraumablage (SK5030).

## WORKFLOW-LÖSUNGEN

EFI™ Digital StoreFront®, EFI™ Color Profiler Suite, EFI™ Fiery® Graphic Arts Package Premium Edition, EFI™ SeeQuence Compose, SeeQuence Impose, SeeQuence Suite, DirectSmile®, EFI™ Fiery® Central, Objectif Lune PlanetPress, Ricoh TotalFlow: PTI FusionPro®, MarcomCentral®, TotalFlow BatchBuilder, CGS ORIS Lynx & PressMatcher, Ricoh Process Director Express®, Prep, Print Manager, Production Manager & Path.

## UMWELTINFORMATIONEN

Die Pro™ C9100 und Pro™ C9110 erfüllen die Energy Star 2.0-Standards.

Beachten Sie: Sofern nicht anderweitig angegeben, basieren die in dieser Broschüre enthaltenen Daten auf standardmäßigem A4-Papier mit 80 g/m<sup>2</sup>.



**RICOH**  
imagine. change.

[www.ricoh-europe.com](http://www.ricoh-europe.com)

ISO9001-zertifiziert, ISO14001-zertifiziert.

Alle Marken und/oder Produktnamen sind Markenzeichen der jeweiligen Eigentümer. Die Spezifikationen und das äußere Erscheinungsbild können sich ohne vorherige Ankündigung ändern.

Die Farbe des tatsächlichen Produkts kann von der in der Broschüre dargestellten Farbe abweichen. Die Bilder in dieser Broschüre dienen lediglich der Illustration und es können geringfügige Detailabweichungen auftreten. Copyright © 2015 Ricoh Europe PLC. Alle Rechte vorbehalten. Diese Broschüre, deren Inhalt und/oder Layout dürfen ohne vorherige schriftliche Erlaubnis von Ricoh Europe PLC nicht verändert und/oder angepasst, teilweise oder vollständig kopiert und/oder in andere Dokumente eingefügt werden.



**Pro-Graphic**  
Erprobt, getestet und bewährt

Qualität, Zuverlässigkeit, Mehrwert und Nachhaltigkeit - mit Ricoh Pro-Graphic können Sie sich auf all dies verlassen, denn nur unsere Papiere wurden speziell für Ricoh-Produktionsdrucker entwickelt. Kontaktieren Sie Ihren örtlichen Ansprechpartner für weitere Informationen zu Papier von Ricoh.

[www.ricoh.de/produkte/paper/index.aspx](http://www.ricoh.de/produkte/paper/index.aspx)